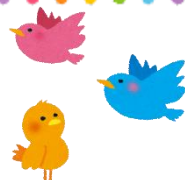


※9月18日開催予定の保育のお仕事就職フェア（県南エリア）が開催延期となり、オンラインでの開催となりました。

# 令和3年度 保育のお仕事就職フェア（県南エリア）



## オンライン相談会

開催日時：10月23日(土)

9:50~12:00

対象：保育分野に就職を希望する方

(令和3年度卒業の学生を含む)

内容：オンライン(zoom)を使用

し、事業所と職員募集の概要

や職務内容等を気軽に質問や

相談ができます。



申込方法・留意事項

Google フォーム(右下 QR コードまたは URL)にてお申し込みください。

※10月15日(金)〆切

申込から当日参加までの詳細は裏面をご覧ください。また、妨害行為が見られた場合は主催者の判断で強制的に退出いただくことがあります。

[https://docs.google.com/forms/rd8NSctYZI7dOciVj211Kac87tLFe87krrZklorm?edit\\_requested=true](https://docs.google.com/forms/rd8NSctYZI7dOciVj211Kac87tLFe87krrZklorm?edit_requested=true)



### 参加法人(予定)

- 学校法人 伊沢教育会（小山市）
- さくら学園 SEI（栃木市）
- 社会福祉法人 菊慈会（栃木市）
- 佐野市役所（佐野市）
- 学校法人 恵生院学園（栃木市）
- 栃木市役所（栃木市）
- 社会福祉法人 鐘の鳴る丘友の会（栃木市）
- 社会福祉法人 洗心会（小山市）
- 社会福祉法人 延寿会（野木町）
- 社会福祉法人 とちのみ会（佐野市）

### タイムスケジュール

- 9:50～ 入室可能です
- 10:20～10:30 求職者オリエンテーション
- 10:30～11:00 事業所説明(各事業所3分)
- 11:10～11:40 相談(10分×3)  
※参加申込時に選んだ相談したい事業所と相談します。  
(申込人数によっては1事業所に対し、複数人での相談になります。)
- 11:40～ 保育士センター個別相談



### 主催・お問い合わせ

栃木県、社会福祉法人栃木県社会福祉協議会  
福祉人材・研修センター

とちぎ保育士・保育所支援センター

〒320-8508

宇都宮市若草1-10-6 とちぎ福祉プラザ

TEL 028-307-4194 FAX 028-623-4963

就職活動や転職活動の幅広い情報収集手段として、  
ぜひご活用ください♪

Zoom 環境がなく参加を迷われている方は  
とちぎ保育士・保育所支援センターへご相談ください。

## 【参加申込】

- ① 参加申込フォームに必要事項を入力し、事前参加申込を行ってください。  
事前申込者にのみ、当日の入室情報をお送りします。申込後、申込受理メールが届かない場合、事務局にお問合せください。  
※ 申込受理メールに、当日参加のための情報が記載されていますので、削除せずに残してください。
- ② [保育士・保育所支援センターホームページ](#)を開き、参加事業所の情報を事前に確認ください。

参加申込



とちぎ保育士・保育所支援センターホームページ



## 【当日の流れ】

Zoom アプリを使用しますので、事前にインストールしてください。

- ① 参加申込受理メールに記載されている、ID と PASS を入力してミーティングルームに入室申請をしてください。  
入室が承認されたら、ご自身のカメラ、マイク、レコーディング、ログイン名の設定をお願いいたします。  
**カメラ** : ON/OFF 任意 **極力、カメラはONでお願いします**  
(カメラを ON にする場合、背景の映り込みにご注意ください)  
**マイク** : 法人・事業所説明中 OFF 設定・個別相談時 ON  
**レコーディング** : OFF 設定(録画は禁止します)  
**ログイン名** : 氏名+「受付番号」を表記 (受付番号は申込受理メールでお知らせします)
- ② オリエンテーション後に、法人・事業所のプレゼンテーションを視聴してください
- ③ 個別相談時には、運営側で希望する法人・事業所のミーティングルームに割り振ります。  
気になる事をどんどん質問してください!! チャットでの質問もお受けします。
- ④ 個別相談は各クール 10 分です。
- ⑤ 個別相談が終了したら退室します。  
説明や相談の結果、後日、見学や採用選考を希望する場合は、保育士・保育所支援センターあて御報告ください。
- ⑥ 就職フェアへの参加が終了しましたら、**参加申込受理メールにてご案内する「参加者アンケート」の回答をお願いします。**

・服装は自由です。カメラを ON にして御参加いただきたいと思いますので、法人・事業所に見られても支障のない服装でご参加ください。

・開催中、通話やチャットを通じて、参加法人・事業所や他の参加者を誹謗中傷するような発言・対応は控えてください。

・当日お困りごとがありましたら、

**とちぎ保育士・保育所支援センターへお電話 (028-307-4194) でご連絡ください。**