

令和8年度 栃木県社会福祉協議会 福祉人材・研修センターご案内

① 福祉のお仕事就職フェア

福祉施設の採用担当者から、仕事内容や勤務条件などを直接聞くことができます。面接ではありませんので、求人票だけでは分からないことなどを相談して、不安なく次のステップに踏み出していただくための就職相談会です。

No.	イベント名	会場	日程
1	福祉のお仕事就職フェア・3つ星法人	ライトキューブ宇都宮（宇都宮市）	5月17日(日)
2	福祉・保育のお仕事就職フェア 2026・夏	ライトキューブ宇都宮（宇都宮市）	7月11日(土)
3	福祉・保育のお仕事就職フェア	栃木商工会議所（栃木市）	9月12日(土)
4	福祉・保育のお仕事就職フェア	乃木温泉ホテル（那須塩原市）	10月24日(土)
5	福祉・保育のお仕事就職フェア	障害者スポーツセンター（宇都宮市）	1月16日(土)
6	福祉のお仕事就職フェア	とちぎ福祉プラザ（宇都宮市）	3月6日(土)

詳細はこちら！



② 福祉のお仕事出張相談

県内のハローワーク等に、福祉の仕事のコーディネーター（キャリア支援専門員）が出向き、仕事内容や資格、就職活動に関する相談に応じます。終了の15分前までにお越しください。【予約優先】

予約はこちら！



ハローワーク	開設日時	ハローワーク	開設日時	ハローワーク	開設日時
栃木	第2月曜 10-15時	黒磯	第2火曜 10-15時	矢板	第1水曜 13-16時
那須烏山	第3月曜 13-16時	真岡	第3火曜 10-15時	佐野	第2水曜 13-16時
鹿沼	第3月曜 13-16時	足利	第4火曜 10-15時	大田原	第3水曜 10-15時
小山	第4月曜 10-15時	日光	第4火曜 13-16時	とちぎジョブモール	第2水曜 13-16時

※1 祝日にあたる場合は、振替えがあります。HPでご確認するか、お問い合わせください。

※2 とちぎジョブモールのみ2日前までにご予約ください。

③ 福祉・介護職スタート講座

福祉施設でお仕事をされている現役の職員さんから、仕事内容ややりがい等をお話いただけます。就職活動する際の不安や疑問を、直接職員の方に聞けるチャンス!!

【予定】

- 第1回 6月23日(火) 【特別養護老人ホームのお仕事】
- 第2回 8月18日(火) 【介護老人保健施設 "】
- 第3回 9月25日(金) 【障害児者支援施設 "】
- 第4回 10月20日(火) 【ショートステイ "】
- 第5回 11月12日(木) 【デイサービス・訪問介護 "】
- 第6回 12月 4日(金) 【グループホーム・小規模多機能型
居宅介護支援 "】

開催時間：第1～5回 10：00～12：15

第6回 10：00～12：00

開催場所：第1～5回 見学先施設（各市町）

第6回 とちぎ福祉プラザ（宇都宮市）

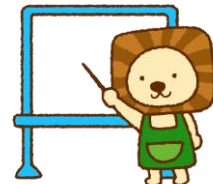
④ 福祉・介護職リスタート講座

介護の資格を有しながら、現在就業していない方を対象に知識や介護の技術を再確認する、福祉・介護分野への再就業のための講座を開催します。

令和9年2月中旬予定

開催場所：とちぎ福祉プラザ 多目的ホール

詳細はこちら！



詳細はこちら！



⑤ 介護職見学・体験

1日から3日の範囲で福祉施設での仕事を体験できます。福祉の仕事に興味がある方なら、どなたでも(中学生以上)参加できます。見学のみも可能です!!

申込期間：令和8年6月1日(月)～令和9年2月5日(金)

実施期間：令和8年6月1日(月)～令和9年2月26日(金)

栃木県内の高齢分野の協力施設から見学・体験施設を選択。



福祉のお仕事

福祉のお仕事 検索

社会福祉法人 栃木県社会福祉協議会

福祉人材・研修センター

〒320-8508 宇都宮市若草1-10-6

TEL 028-643-5622/FAX 028-623-4963



TOCHIGIKENSHAKYO



マスコットキャラクター
「ほいにゃん」

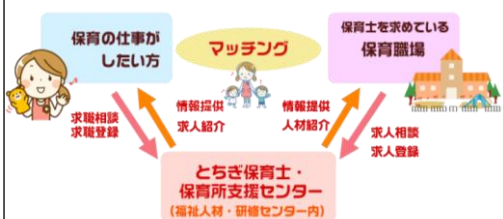


※開催日が変更となることもあります。最新情報はセンターHPをご確認ください※

① 保育の無料職業紹介事業

『保育の仕事をしたい方』と『保育の職場』とをつなぐ厚生労働省認可の無料職業紹介を実施しています。専門のコーディネーターが就職に関する相談に応じ、ご希望に沿った保育施設をご紹介します。

栃木県・宇都宮市の委託事業ですので、求職者の方はもちろん、保育施設の皆様も費用負担なく安心してご利用いただけます。



② 保育のお仕事就職フェア

県内の保育施設職員に、働き方や募集内容を自由に聞ける相談会です。

No.	会場	日時
1	ライトキューブ宇都宮 (宇都宮市)	7月11日 (土) 12:30~15:30
2	栃木商工会議所 (栃木市)	9月12日 (土) 13:00~15:00
3	乃木温泉ホテル (那須塩原市)	10月24日 (土) 13:00~15:00
4	障害者スポーツセンター わかかさアリーナ (宇都宮市)	令和9年1月16日 (土) 13:00~15:00
5	とちぎ福祉プラザ (宇都宮市)	3月予定 13:00~15:00

③ 保育の魅力応援コミュニティ「らふ&らフ」

保育の職場で働きたい人たちでお話しながら、保育に生かせるミニ知識を学べます。

【第1回】 6月16日 (火)

「紙皿シアターを作って演じてみよう！」
はらぺこあおむしの紙皿シアター製作

【第2回】 8月25日 (火)

「ペープサートを作ってみよう！」
おべんとうバスのペープサート製作

【第3回】 12月16日 (水)

「おもちゃを作って遊んでみよう！」
紙コップを使った手作りおもちゃ製作

※ 場所：とちぎ福祉プラザ

※ 時間：10:00~12:00

④ 保育のお仕事

ステップアップ講座

就職・復職を目指す方や、知識や技術を確立し学びを深めたい方への講座です。

【第1回】 7月1日 (水)

幼児造形講座

【第2回】 9月10日 (木)

① 幼児リトミック講座

② 障害児支援講座〈基礎編〉

【第3回】 11月11日 (水)

① 障害児支援講座〈応用編〉

② 保育実践講座

※ 場所：とちぎ福祉プラザ

※ 時間：10:00~15:00



⑤ 保育のお仕事

1 day 保育体験

実際の保育現場で、半日または1日保育体験ができます。

【実施期間】

6月1日 (月)~R9年1月29日 (金)

*受付は12月25日 (金) 15:00
まで

【実施施設】

栃木県内の公立保育園・私立保育園
認定こども園

【対象者】

- ・保育士の有資格者
- ・保育士資格取得間近の方
- ・保育士希望の方



⑥ 就職・復職する保育士の方対象の貸付事業

※就労要件を満たせば返還免除。詳しくはセンターHPにて。

就職準備金貸付

就職に必要な費用
40万まで

未就学児を持つ保育士に対する

保育料の一部貸付

保育料の半額

上限月額2万7千円まで

とちぎ保育士・保育所支援センター
公式LINEが出来ました ✨
センターの最新情報をお届けします！

友達募集中! →

☆お問い合わせ先☆

社会福祉法人栃木県社会福祉協議会 とちぎ保育士・保育所支援センター

〒320-8508 宇都宮市若草 1-10-6 とちぎ福祉プラザ 3階 (平日 9:00~17:00)

TEL028-307-4194

URL <https://www.tochigi-hoikushi-center.org/>

ホームページはこちら →

