

芳賀町公立 祖母井保育園（芳賀町／令和7年12月18日訪問）



訪問先データ

施設名称 祖母井保育園

所在地 芳賀郡芳賀町祖母井293-1

園児 現在100名の園児さんがいます。

0歳児：6名 1歳児：13名
2歳児：18名 3歳児：26名
4歳児：19名 5歳児：18名

職員 26名

正規職員10名、会計年度任用職員16名
(内、看護師2名 栄養士1名)

地域の子育ての拠点となっている公立保育園です

芳賀町立祖母井保育園は、昭和42年4月1日開設、平成6年4月1日に新築移転、今年で58年目になる公立保育園です。通常の保育の他、障害児保育では、心身に障害を有し日々通園できる児童をお預かりしています。また、一時預かり保育では、リフレッシュや就労、緊急時のための預かりに対応し、病後児保育では、病気等の回復期にある児童を仕事の都合でみる事ができない保護者のために、園内の専用室で一時保育を実施しています。また、未就学児を対象に園庭を開放し、広い園庭でのびのびと親子で遊んだり、保育園児と交流したり、園の雰囲気を知ってもらっています。近隣の芳賀東小学校には卒園児が多く通っており、園児がお散歩に行くこともあるそうです。

「思いやりのある子 がんばれる子 考える子」を保育目標に、養護と教育に関連性を持たせながら、総合的な保育を行っています。広々とした園庭では子どもたちがのびのびと遊び、地元の新鮮な野菜や果物を使ったおいしい給食は地産地消の取り組みとなっています。

園行事は、運動会、お遊戯会の他、芳賀町夏祭り祇園祭の参加や七五三のお祝い、いちご狩りなど、地域と関わりのある行事も行っています。

働き方は・・・

急な休みの対応は、職員間でフォローし、休める体制を整えています。希望休については、ほぼ希望通りにとれるようにしていますが、調整をお願いすることもあるそうです。お盆など長期休暇は、交替で休める体制を整えています。

産休・育休明けの時短勤務の相談可能です。また、希望があれば、お子さまとの同園も可能です。

休憩時間は前後半交替制で1時間しっかり休み、外出も可能です。ノンコンタクトタイムは、合同保育後の空きクラスを使ってとれるようにしています。

事務作業は、連絡帳と日誌は手書きですが、月案や園だより、献立表などはパソコンで作成しています。

掃除はシルバー人材センターに依頼、休みの時や細かい部分は職員が清掃をしています。

園長先生からのメッセージ

明るく元気で子どもが好きな方、皆と楽しく仕事をしたいと思っている方を求めています。

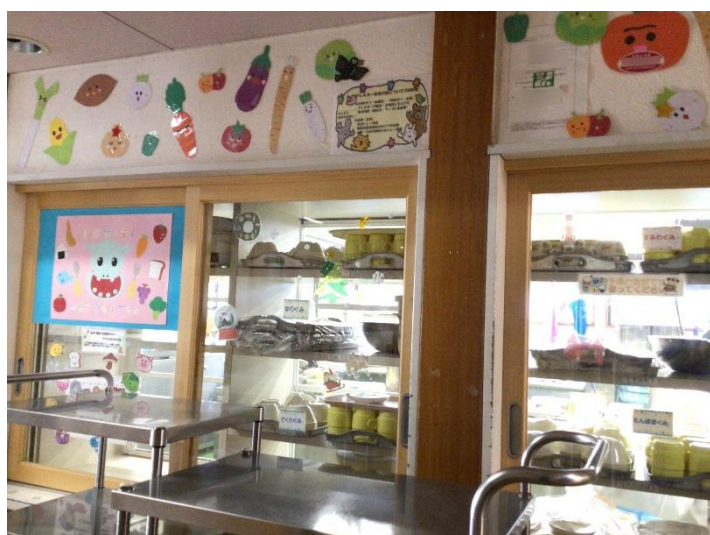
男性保育士は現在、在籍していませんが、応募可能とのことでした。



病後児保育室と一時預かり室です。病後児保育は看護師が、一時預かりは専任の職員が対応しています。



園内は、それぞれの場所に合わせた先生たち手作りの壁面装飾がされています。
こちらは、図書コーナーの装飾です。



給食室です。地産品を使用したおいしい給食を提供しています。



1歳児の給食です。おいしそうに笑顔で食事をする子どもたちの姿がみられました。



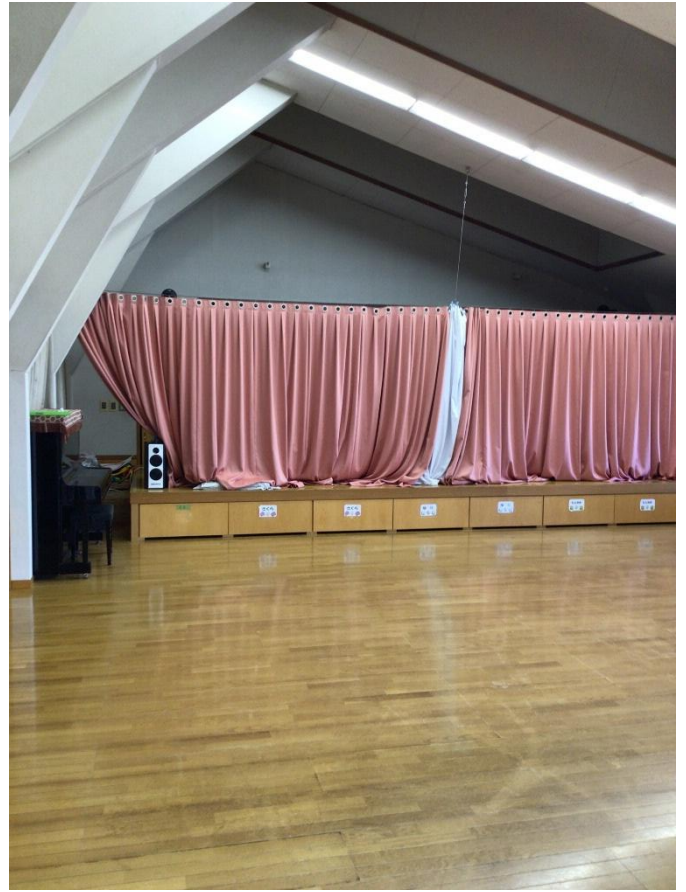
各クラスに子どもたちのクリスマス製作が飾られていました。



子どもたちが製作したクリスマスツリーです。
Happy X'mas のタグは、先生が作った消しゴムはんこを使用しています。



左手前から1歳児クラス～4歳児クラス、右手前から5歳児クラス、遊戯室と見通しの良い廊下でつながっています。



遊戯室は体育遊びの他、園内行事に使用しています。仕切り戸で5歳児クラスとつながっており、行事に合わせて広さを変更できます。



園庭がとても広く、固定遊具の他に築山が2か所あり、子どもたちがのびのびと遊べる環境が整っています。



園庭から芳賀東小学校が見えます。卒園児が多く通っており、園児がお散歩に行くこともあるそうです。