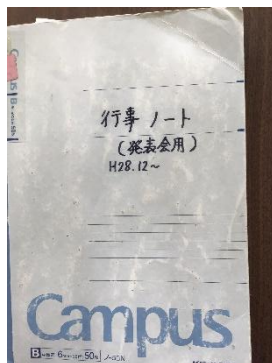


社会福祉法人大門福祉会 今泉保育園



訪問先データ

宇都宮市中今泉 3-16-37

訪問日：令和 7 年 2 月 13 日
(木)

0歳児：17名 1歳児：22名

2歳児：27名 3歳児：26名

4歳児：24名 5歳児：26名

計 144名 (2/14 現在)

定員は 120名

職員数は 30名

こんな保育園です

社会福祉法人大門福祉会今泉保育園は、2004年4月1日に宇都宮市から民営化して 20 年になる元公立保育園です。同法人では他に徳次郎保育園と老人福祉事業を運営しています。『すべての子が持つその子の優れた資質を、保育園生活のさまざまな経験を通して見出し、保護者とともに育み、正しく強く優しい社会人としての基礎を築いていくこと』を保育理念として大切にしています。それは行事を通して培われるものとして、遠足・お誕生日会・パン作り、夏祭りやクリスマス会など様々な季節のイベントを行っています。専門講師を招いて体操・陶芸を、保育士もリトミックや英語を担当して、毎日のカリキュラムもそれぞれの子どもの得意、不得意に対応してバラエティー豊かに構成されています。

職員は正職員が多く在職し、パート職員は 5 名程度勤務しています。男性保育士の採用は積極的で、主に幼児組の担任をしています。職員間の協力体制があり連携が取れていることもあり、勤続年数の長い職員も多く、勤続年数 20 年が 13 名、10 年以上の方も多く活躍しています。

働き方は・・・

急な休みには個人で相談してもらい、現場の配置は園長や主任保育士が調整をしています。保育士資格を持つ調理員、事務員が在籍しており、用務員も見守りで保育に入る等全職員でサポートをしています。休暇については、GW、夏季休暇、年末年始などの長期休暇は、全員が平等に有給休暇を取れるように配慮しています。

育休後復職される職員も多く、その際は同園に預けることは可能です。園長先生は「職員が子どもを預けたいと思うようであれば、いい保育園ではないですね」と話されていました。

休憩は、各クラスのリーダーが現場の状況に合わせて声を掛けて取るようにしており、申し出をしてもらえれば外出も可能です。

事務作業は、ICT 導入は今のところ検討はしておらず、PC も使用可能ですがほぼ手書きで記入しています。年間・毎月のお知らせ、月案・児童票などの書類は、正職員、パートも含めたクラス担任で分担しています。月案を児童票代わりにすることで簡略化をし、子どもの成長記録となる写真は業者を入れる等、保育士の業務負担減に努めています。

保護者参加の園行事は主に運動会、お遊戯会です。運動会やお遊戯会で使用する衣装は、リメイクして使用し、作る時は、担任だけでなく他クラスの保育士、園長や事務員を含めた職員で協力し、持ち帰りや残業にならないようにしています。残業になる場合は、超勤として法定通り支給しています。主任の先生によると「協力体制もあり、ほとんど残業にならないようにみんなで手分けしてやっているの、連携を取り働きやすいです」という事でした。

会議は月1回（月案会議・リーダー会議）の他、毎日朝夕ミーティングを実施（朝は口頭にて、夕方は記録を確認）して情報共有を図っています。夏まつり、運動会等の行事については、事前に園長・担当者・前年度担当者でプレ会議を行ってから全体会議をしており、効率が上がり時間短縮となるようにしています。また、行事ノートを丁寧に記録する事で、過年度の内容や改善点、人員配置などが分かるようにしています。

雑務と掃除を一部担当する用務員を採用していることや、壁面装飾がない等、小さなことでも職員の業務負担を減らすようにしています。金銭的負担としては、駐車場料金は園と折半で1,500円、給食費月額4,000円の負担があります。

給食は園内調理をしており、食材にもこだわっています。主食は持参してもらい、1年を通して暖飯機を使用し、衛生面を保ちつつ温かいご飯を提供できるようにしています。

ピアノの技量は、ある程度弾くことができれば良いとのこと。

園長先生よりメッセージ

子どもが大きくなった時に「いい乳幼児期を過ごしたな」と思ってもらえるような保育を心がけています。卒園児も大切にしており、「いつでも帰ってきてね」と伝えています。

「保育園を忘れなかったら幸せになれるよ」という大門理事長の言葉も大切にしています。採用するにあたって求める人材は、受け身ではなく、自分で考えて動ける方を望んでいます。



四季折々の変化が体験できる、自然豊かな「こどもの森」では、まちなかとは思えないようなたくさんの体験が詰まっています。



カラフルな遊具のある園庭もあり、幅広い遊びができます。



温水対応のプールが設置されています。奥に見えるライオンは温水の出る蛇口です。



乳児組の前の園庭。



保育室のある給食室。調理の様子が見られます。



職員室から乳児室までつながっており、園の様子がよく分かる作りとなっています。



年長児保育室

午睡の無い日は文字ワークをしています。



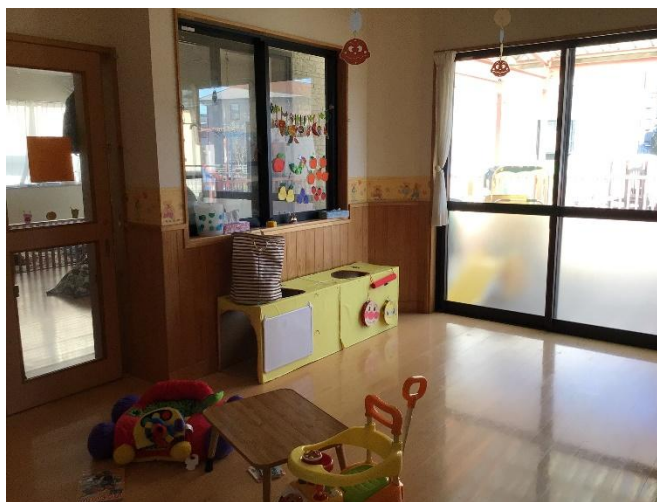
3 歳児保育室



1 歳児保育室



1、2 歳児保育室



0 歳保育室